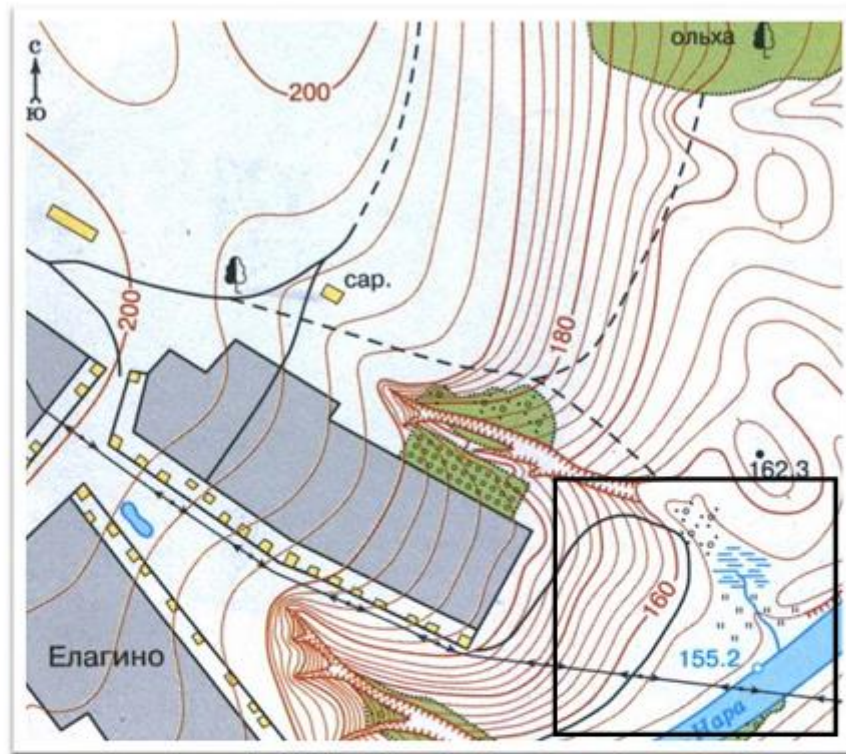


**ВСЕРОССИЙСКАЯ ОЛИМПИАДА ШКОЛЬНИКОВ  
ПО ГЕОГРАФИИ 2018-2019 уч. г.  
ШКОЛЬНЫЙ ЭТАП**

**Задание 1**



Рассмотрите фрагмент топографической карты и ответьте на следующие вопросы:

1. Какие природные и антропогенные объекты изображены на выделенном фрагменте территории?

---

---

---

---

---

2. В каком направлении от сарая находятся ...

Пруд/озеро в деревне Елагино	
Дерево у просёлочной дороги	
Заросли ольхи	

3. Чему равно расстояние от деревенского пруда до сарая, если изображение выполнено в масштабе в 1 см 100 м?

\_\_\_\_\_

4. Почему велосипедист, который едет по грунтовой дороге к реке, может практически не крутить педали? Как Вы это поняли?

\_\_\_\_\_

\_\_\_\_\_

\_\_\_\_\_

5. На какой высоте находятся самая низкая и самая высокая точки этой территории?

\_\_\_\_\_

### Задание 2

Выберите «лишнее звено» в каждой логической цепочке. Объясните свой выбор.

А. Литосфера, атмосфера, стратосфера, биосфера, гидросфера.

Б. Глобус, план местности, карта России, карта полушарий, топографическая карта.

В. Юго-запад, северо-восток, северо-запад, север, юго-восток.

Г. Китай, Индия, Казахстан, Белоруссия, Монголия, Финляндия.

Д. Гималаи, Уральские горы, Кавказские горы, Альпы, Кордильеры.

Логическая цепочка	«Лишнее звено» – белая ворона	Объяснение
А		
Б		
В		
Г		
Д		

### Задание 3

Определите пропущенные слова в тексте и цифры, которым они соответствуют. Используйте предложенный список. Запишите слова или словосочетания напротив соответствующих цифр:

«Водную оболочку Земли называют \_\_\_\_(1)\_\_. Её составляют \_\_\_\_(2)\_\_, \_\_\_\_(3)\_\_, вода в атмосфере. Все части гидросферы связаны между собой \_\_\_\_(4)\_\_. На \_\_\_\_(2)\_\_ приходится более 96 % всей воды планеты. \_\_\_\_(2)\_\_ состоит из крупных частей – \_\_\_\_(5)\_\_. Самым большим по площади является \_\_\_\_(6)\_\_. В нём расположена глубочайшая впадина планеты – \_\_\_\_(7)\_\_. Самым маленьким и наиболее холодным является \_\_\_\_(8)\_\_. В каждом из океанов выделяют \_\_\_\_(9)\_\_, \_\_\_\_(10)\_\_. \_\_\_\_(5)\_\_ и их части связаны между собой \_\_\_\_(11)\_\_. Воды суши включают \_\_\_\_(12)\_\_, \_\_\_\_(13)\_\_, \_\_\_\_(14)\_\_, \_\_\_\_(15)».

#### Список слов и словосочетаний:

Мировой океан, Тихий океан, круговорот воды в природе, океаны, гидросфера, Индийский океан, Марианский жёлоб, озёра, вода в атмосфере, заливы, воды суши, проливы, реки, Северный Ледовитый океан, ледники, Атлантический океан, моря, подземные воды.

Номер в тексте	Слово/словосочетание
1	
2	
3	
4	
5	
6	
7	
8	
9	
10	
11	
12	
13	
14	
15	

#### Задание 4

Петя решил рассказать своему зарубежному другу о наиболее интересных объектах на территории России, вошедших в список «Чудес страны». Попробуйте понять, о чём идёт речь.

№	Описание	Объект
1	Православный собор на Красной площади, построенный в XVI веке при Иване Грозном в честь взятия Казани	
2	Глубочайшее озеро мира	
3	Дворцово-парковый ансамбль в окрестностях Санкт-Петербурга, построенный в честь завоевания Россией выхода к Балтийскому морю	
4	Монумент в Волгограде, высочайшая статуя России, центр композиции «Героям Сталинградской битвы».	
5	Самая высокая точка России	
6	Геологический памятник в Республике Коми, образовавшийся в результате выветривания горных пород	
7	Самое крупное в Евразии скопление горячих фонтанирующих источников	